

Korisnički priručnik

AUTOSJEDALICA

VAŽNO!

Prije prve uporabe proizvoda pažljivo pročitajte ove upute.
Ovaj priručnik treba čuvati za buduću uporabu.

ECE R44/04
SEMI-UNIVERSAL
0-36 kg



0411134



.mokki



www.caretero.pl

www.bebino.hr

•mOKKI

Hvala što ste odabrali autosjedicu Caretero Mokki.

Kupili ste moderan i kvalitetan proizvod.

Sigurni smo da će vašem djetetu pružiti sigurnost i osigurati mu pravilan, skladan rast.

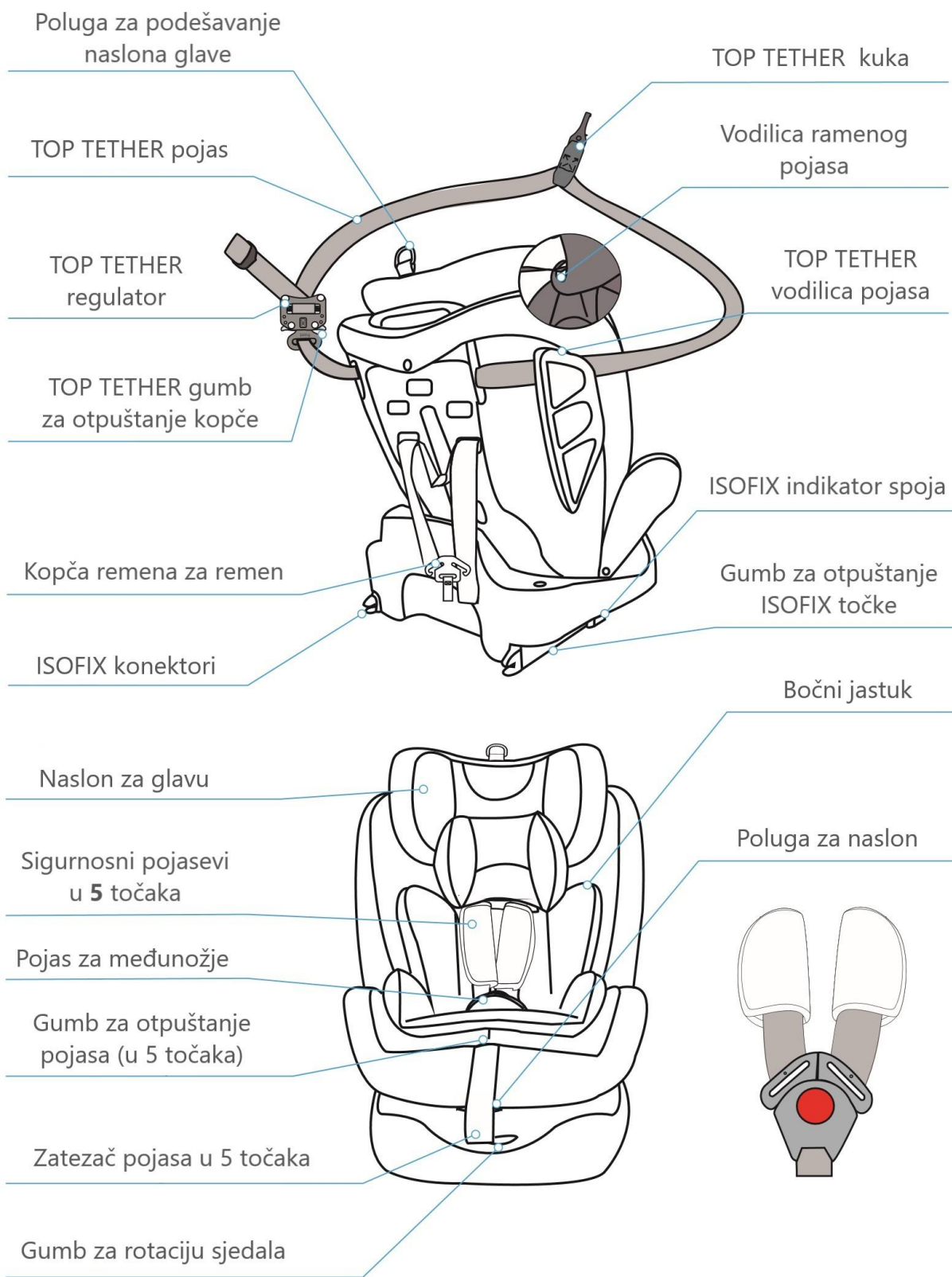
Potičemo vas da saznate više o našoj cjelokupnoj ponudi tako da posjetite našu web stranicu www.bebino.hr također smo željni čuti vaše mišljenje o našim proizvodima. Ukoliko imate primjedbe, slobodno ih podjelite s nama.

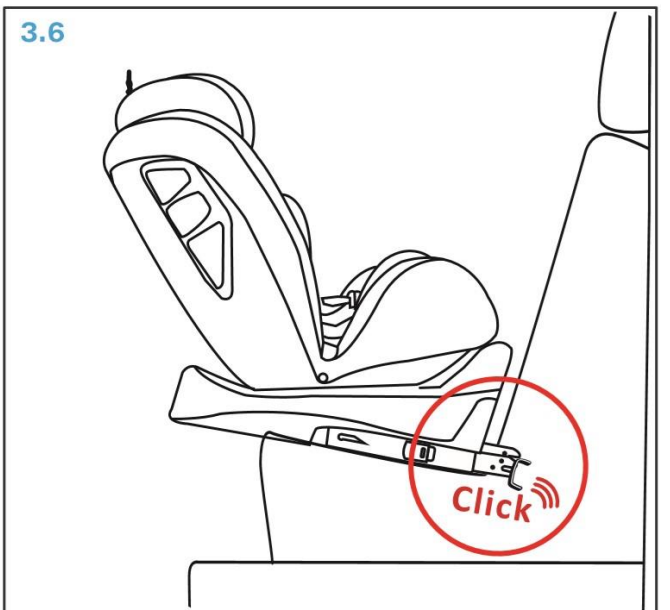
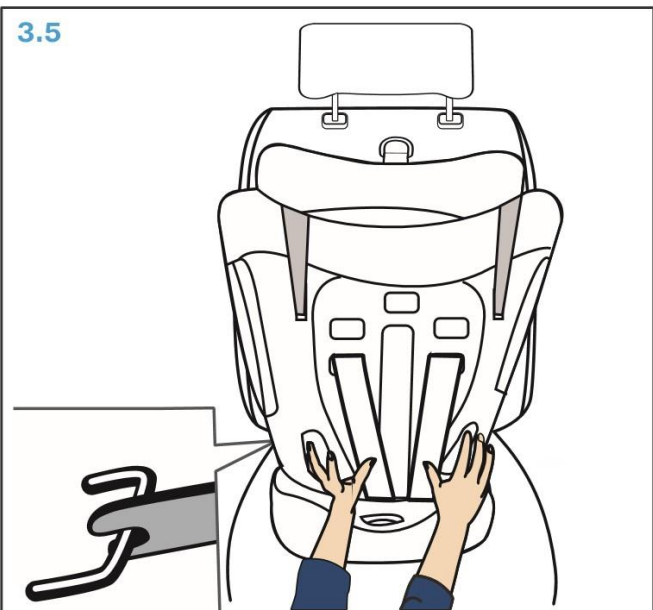
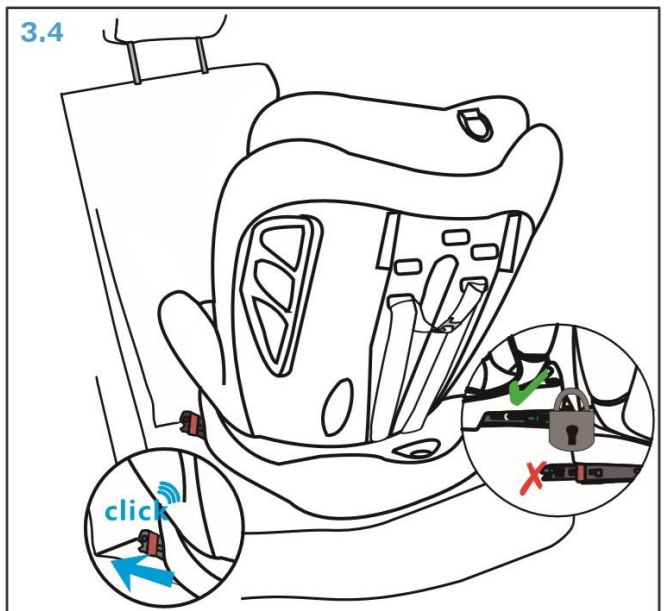
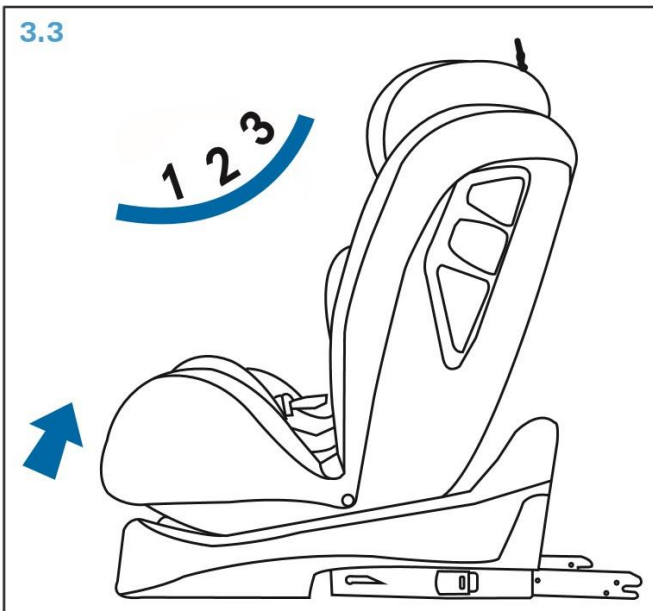
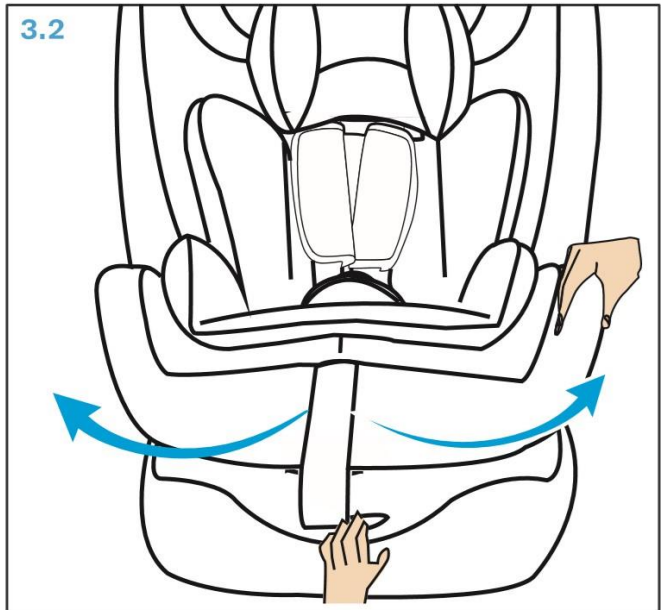
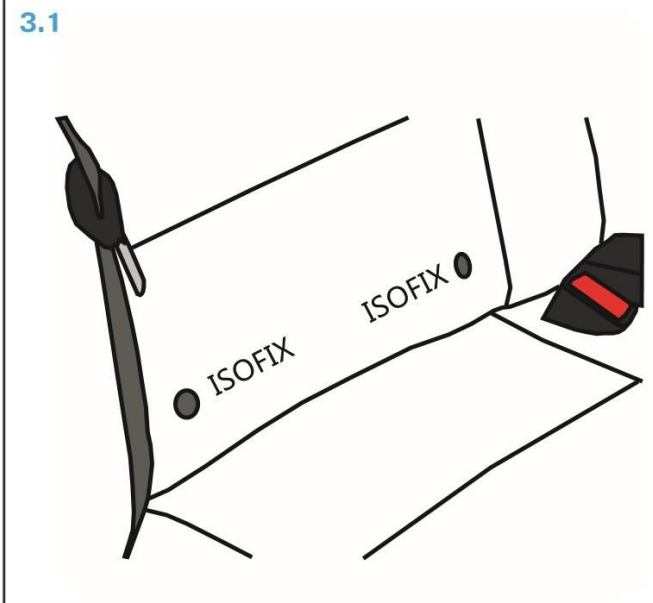
Careter brand Team & Bebino

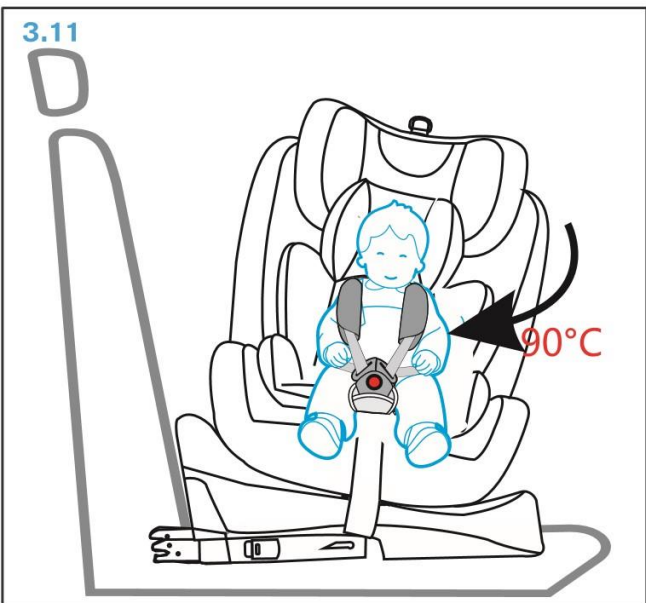
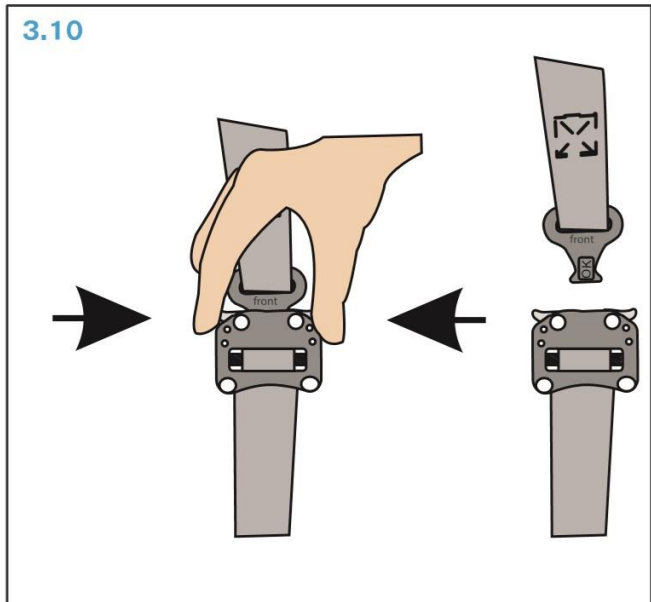
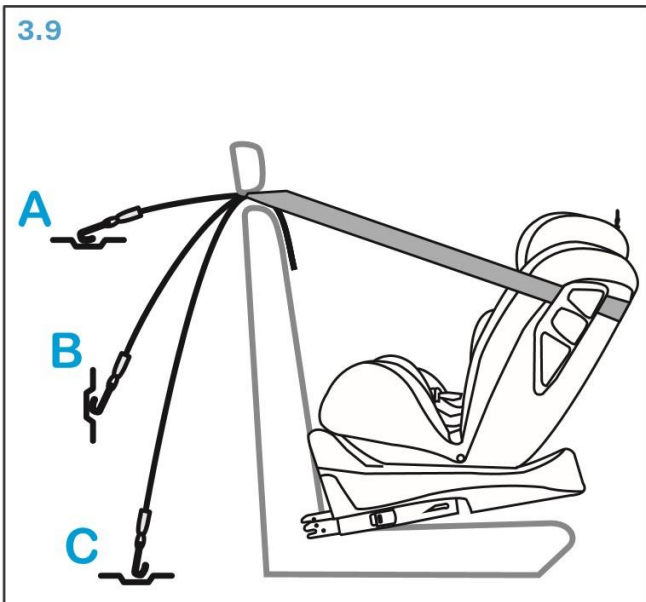
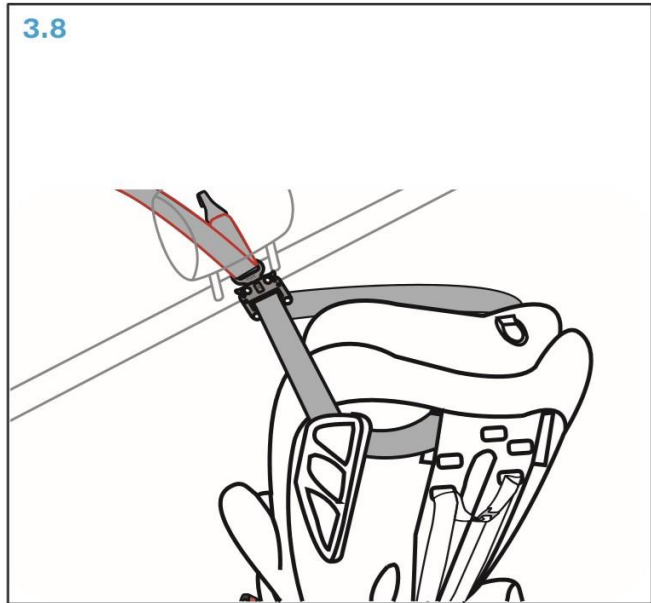
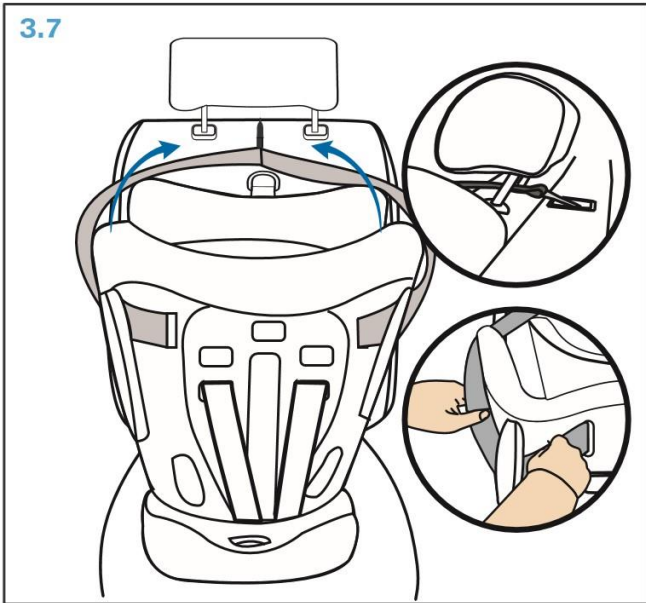


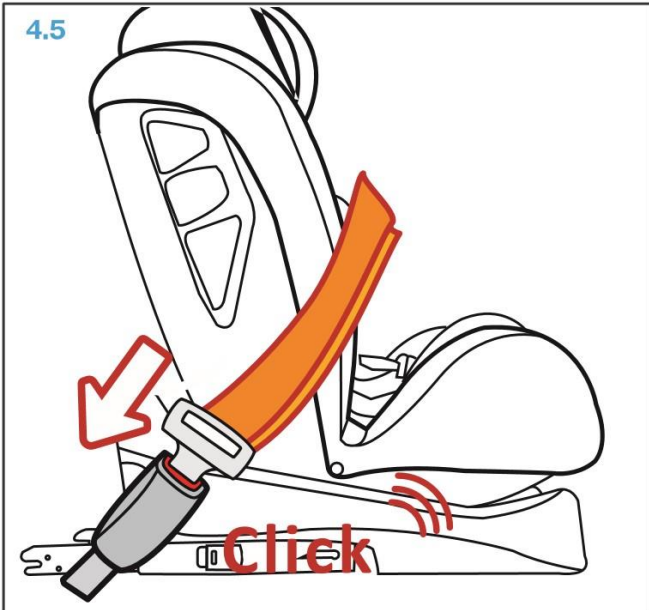
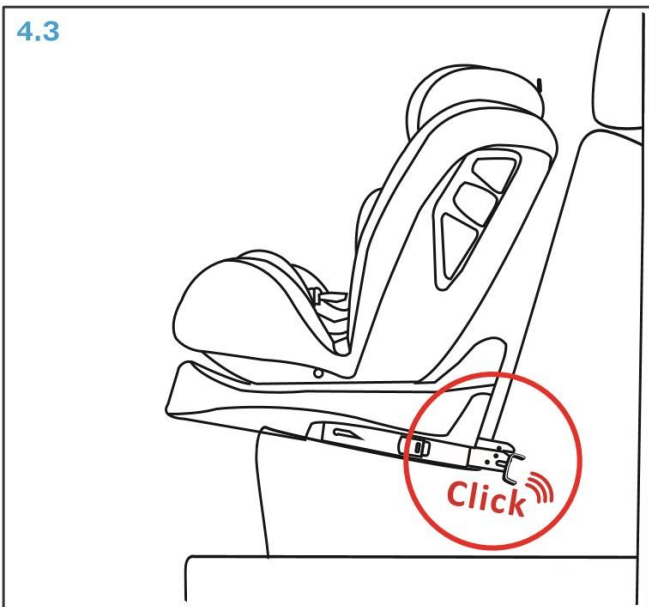
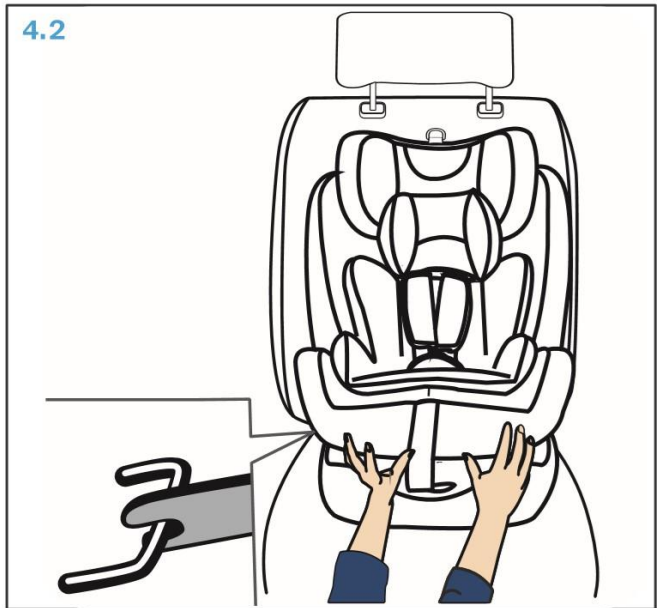
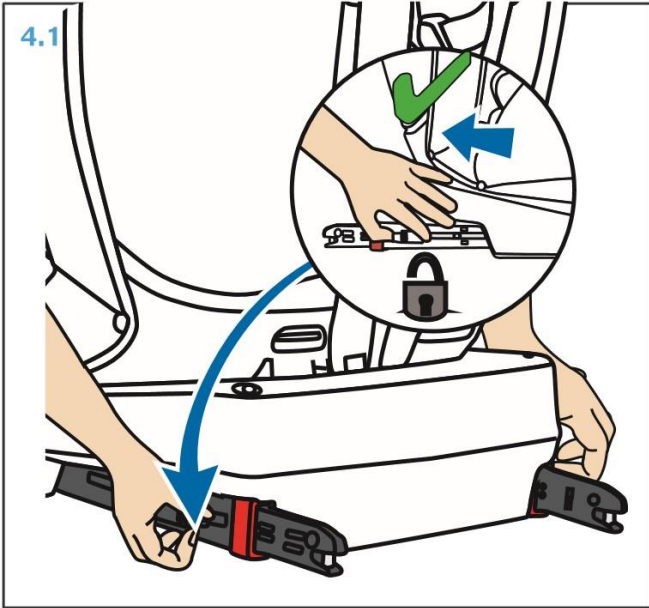
ISOFIX CLASSIFICATION: B1, c

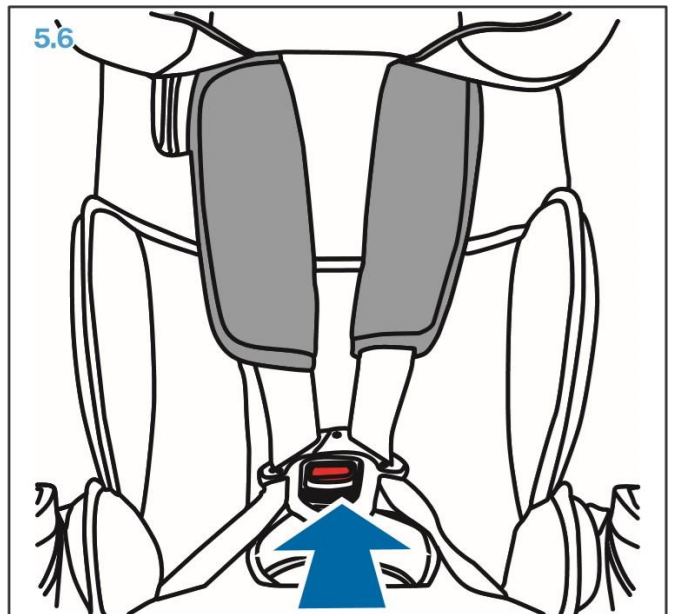
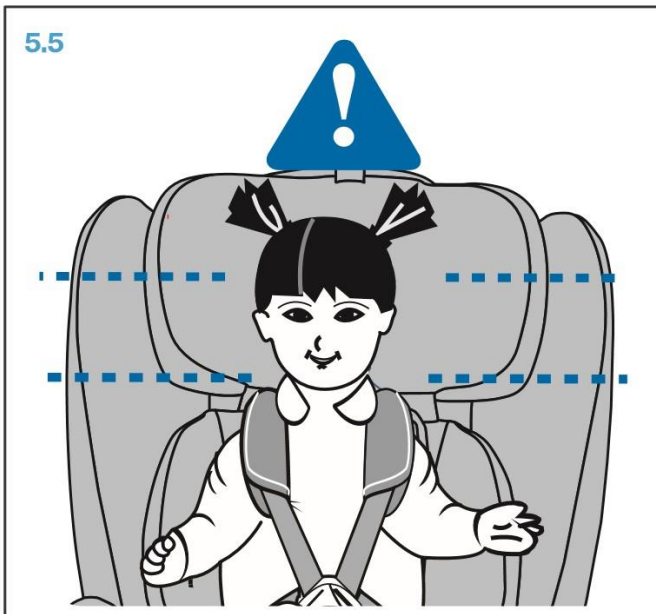
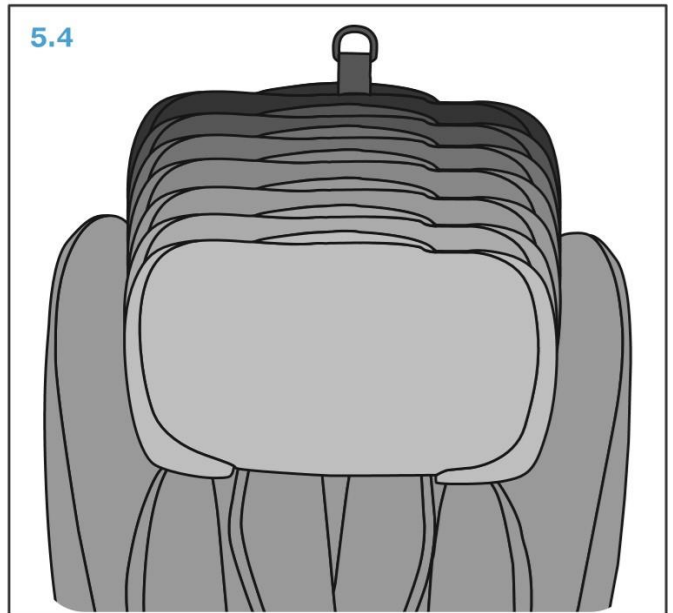
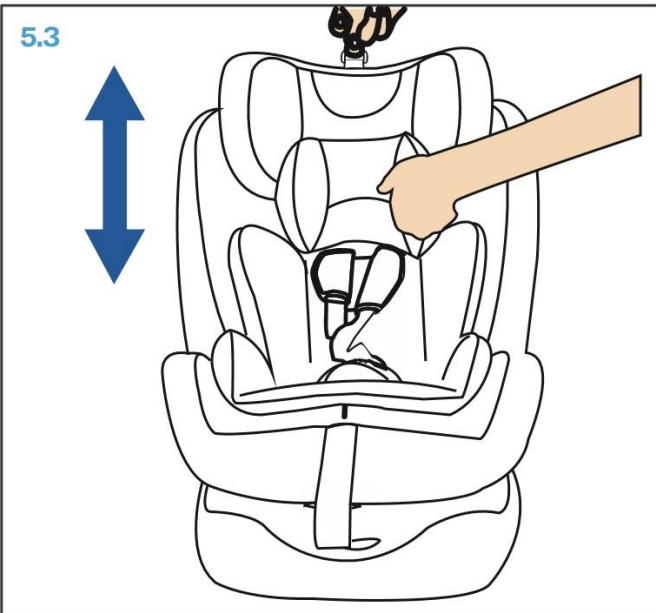
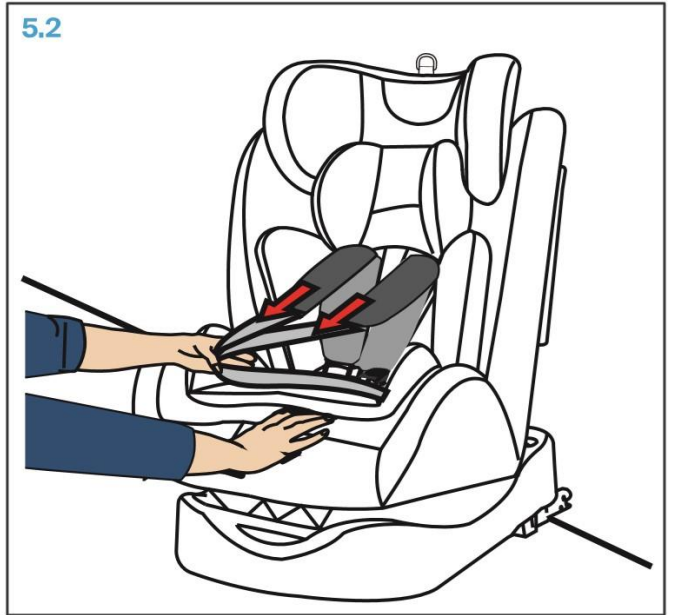
HR ELEMENTI OD AUTOSJEDALICE

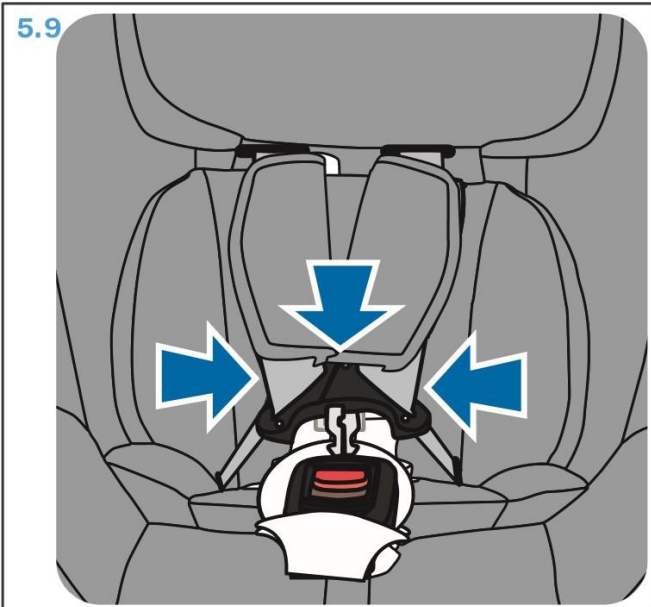
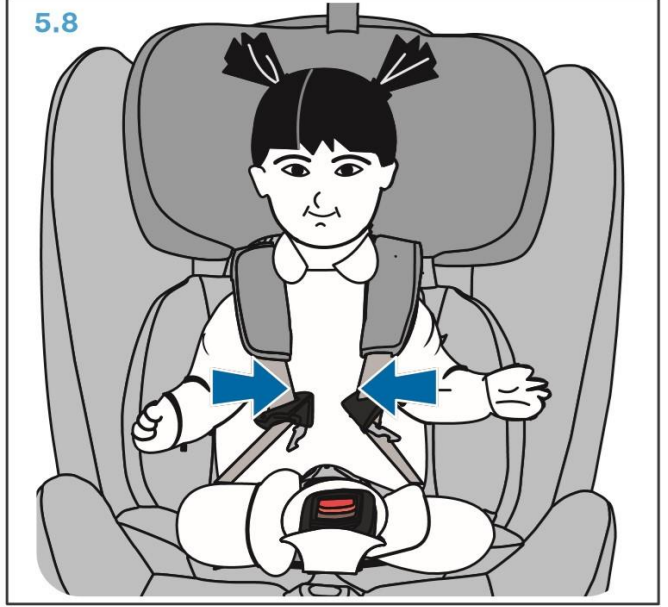
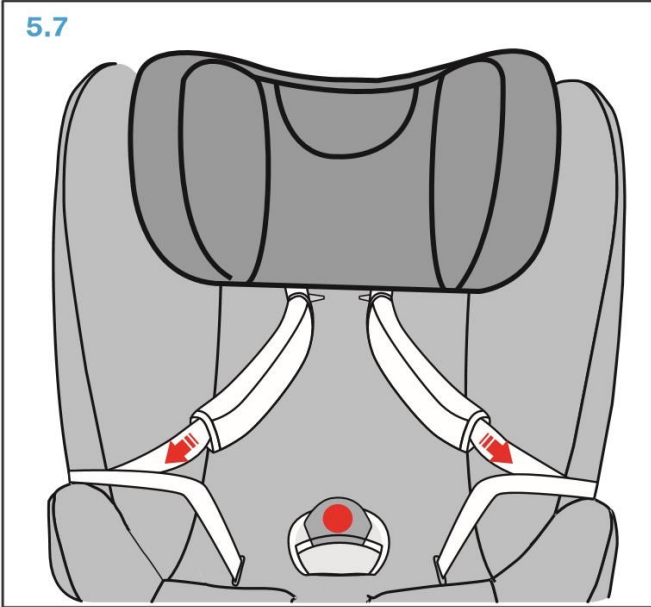


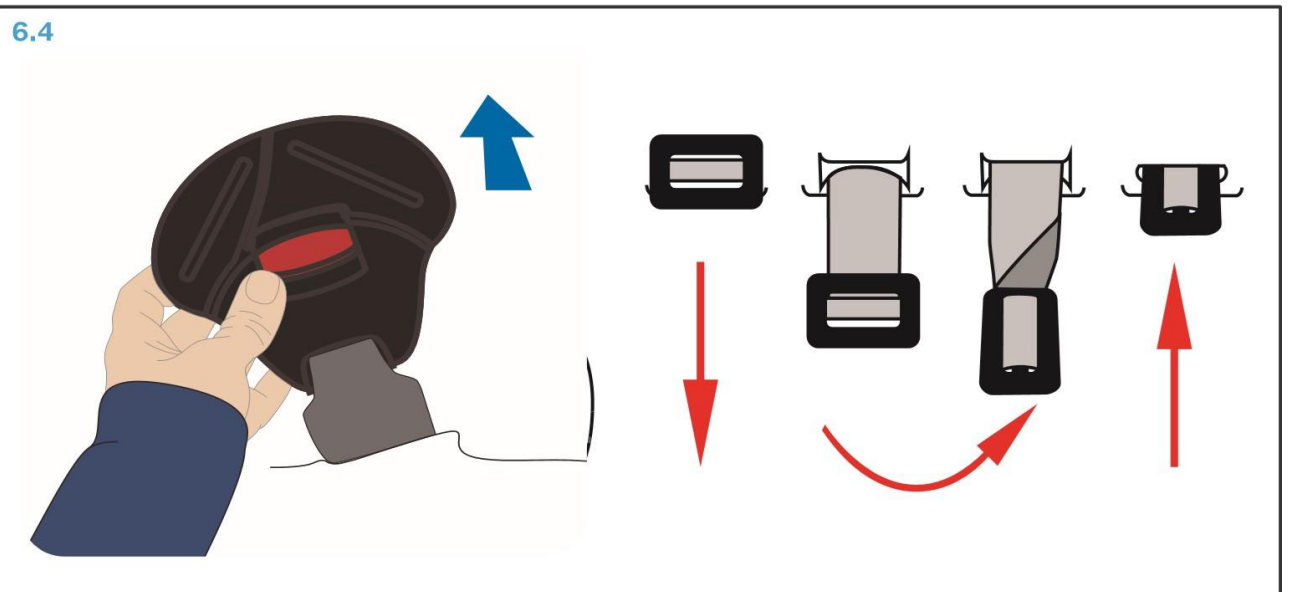
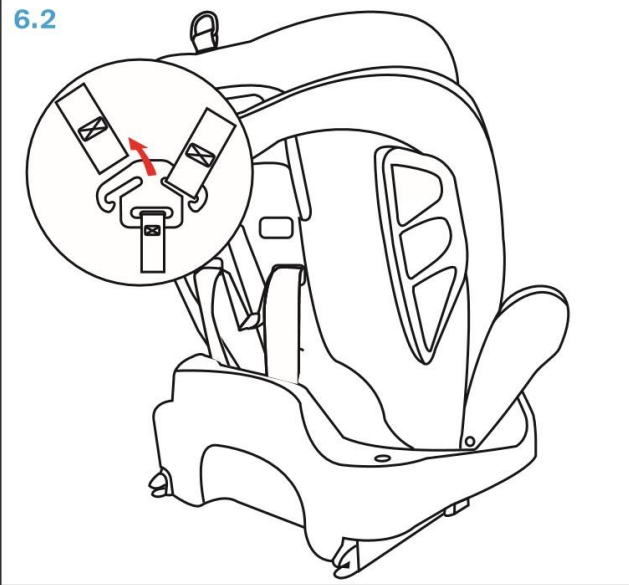












UPUTE DOLJE SU VAŽNE.

PAŽLJIVO PROČITAJTE OVE UPUTE I SAČUVAJTE IH ZA BUDUĆU REFERENCJU. SIGURNOST VAŠEG DJETETA MOŽE BITI U OPASNOSTI AKO SE OVE UPUTE NE PRIDRŽAVAJU.

UPOZORENJE! Prikladno samo za uporabu u vozilima opremljenim odobrenim sigurnosnim pojasevima s 3 točke koji su u skladu s ECE Uredbom br. 16 ili sličnim standardima.

Ovo je sjedalica u težinskoj klasi 0+, I, II, III za bebe od rođenja do dobi od oko 11 godina težine do 36 kg. Ova se autosjedalica ugrađuje samo u grupu 0+ (0-13 kg) i grupu I (9-18 kg) okrenutu prema natrag, u grupu II, III

(15-36 kg) samo u smjeru vožnje uz korištenje sigurnosnih pojaseva u 3 točke i ISOFIX.

UPOZORENJE! Za sigurnost osobe koja postavlja autosjedalicu:

- Jastučići za rameni pojas važni su za sigurnost djeteta. Koristite ih uvijek.
- Tijekom postavljanja ili deinstaliranja sjedalice nijedan predmet ne smije kliznuti između autosjedalice i baze dječje sjedalice.

Moglo bi zarobiti prste osobe.

- Kako biste izbjegli oštećenje, pazite da ne zaglavite sjedalo između čvrstih dijelova automobila (vrata, volilice sjedala itd.).
- Pospremite autosjedalicu na sigurno mjesto kada nije u upotrebi. Izbjegavajte stavljati teške predmete na sjedalo i nemojte ga skladištiti blizu izvora topline ili na izravnoj sunčevoj svjetlosti.

UPOZORENJE! Za sigurnost automobila:

* Neke presvlake za autosjedalice izrađene su od osjetljivih tkanina (velur, koža itd.) i mogu se istrošiti zbog upotrebe dječje sjedalice. Kako biste zaštitili presvlake, preporučamo korištenje presvlaka za autosjedalice koje su dostupne kao dodatna oprema.

OPASNOST! Za sigurnost vašeg djeteta:

Cartero Champion autosjedalicu koristite samo za osiguranje djeteta u automobilu.

- Autosjedalicu je zabranjeno koristiti kao stolicu ili igračku.
- Tijekom sudara pri brzini većoj od 10 km/h autosjedalica se može oštetiti bez jasnih vizualnih tragova. U tom slučaju autosjedalicu treba odbaciti i zamijeniti novom
- Ne zaboravite pravilno reciklirati sjedalicu kada se više neće koristiti.
- Naručite punu provjeru autosjedalice nakon mogućeg oštećenja (npr. kada sjedalica padne na tlo).
- Redovito provjeravajte znakove oštećenja na svim vitalnim elementima autosjedalice. Provjerite rade li svi mehanički dijelovi sjedala ispravno.
- Zabranjeno je podmazivanje bilo kojeg dijela sjedala.
- Provjerite je li autosjedalica pravilno postavljena prije svakog putovanja.
- Nemojte koristiti niti prevoziti autosjedalicu ako o nje nije pravilno postavljena u automobilu.
- Nemojte koristiti druge točke za pričvršćivanje osim onih opisanih u ovom priručniku i označenih na samoj autosjedalici.
- Redovito provjeravajte sigurnosne pojaseve, posebno točke pričvršćivanja, šavove i uređaje za podešavanje
- Nikada ne ostavljajte dijete u autosjedalici bez nadzora.
- Pobrinite se da dijete ulazi i izlazi iz automobila na strani ulice s pločnika,
- Zaštitite autosjedalicu od sunčeve svjetlosti dok nije u uporabi.
- Autosjedalica može postati vrlo vruća dok je izložena izravnoj sunčevoj svjetlosti. Koža djeteta je vrlo osjetljiva i može se lako oštetiti u kontaktu s vrućim autosjedalicom.

- Što su sigurnosni pojasevi autosjedalice bliže tijelu djeteta, to je veća razina sigurnosti. Stoga ne stavljajte debelu odjeću na dijete.

- Tijekom dužih putovanja redovito se zaustavljajte kako bi se dijete moglo igrati i odmoriti nakon što ga izvadite iz autosjedalice.

- Kada koristite autosjedalicu na stražnjim suvozačevim sjedalima: pomaknite suvozačevo sjedalo prema naprijed kako dijete ne bi nogama dohvatilo naslon (na taj način nećete oštetiti noge prilikom nezgode)

Nepoštivanje ovih uputa može uzrokovati opasnost.

OPASNOST! Za sigurnost putnika u automobilu.

U slučaju nesreće ili naglog kočenja, osobe ili predmeti koji nisu pravilno osigurani mogu oštetiti druge korisnike automobila. Stoga je važno osigurati sljedeće:

Naslone sjedala su fiksirani (provjerite jesu li sklopivi nasloni stražnjih sjedala dobro zaključani).

-Svi teški predmeti ili predmeti s oštrim rubovima su pričvršćeni (npr. predmeti na polici stražnjeg prozora nisu labavi).

- Sve osobe u automobilu imaju vezane sigurnosne pojaseve.

- Dječja sjedalica je uvijek osigurana, čak i kada u sjedalici nema djeteta.

Ova autosjedalica dizajnirana je, testirana i certificirana u skladu s **EU** normom za dječje autosjedalice (**ECE R 44/04**). Oznaka **E** (u krugu) i broj certifikata nalaze se na narančastoj naljepnici na školjki sjedala.

OPASNOST!

U slučaju bilo kakvih izmjena na autosjedalici, **jamstvo će prestati vrijediti**. Samo proizvođač može mijenjati autosjedalicu.

OPASNOST!

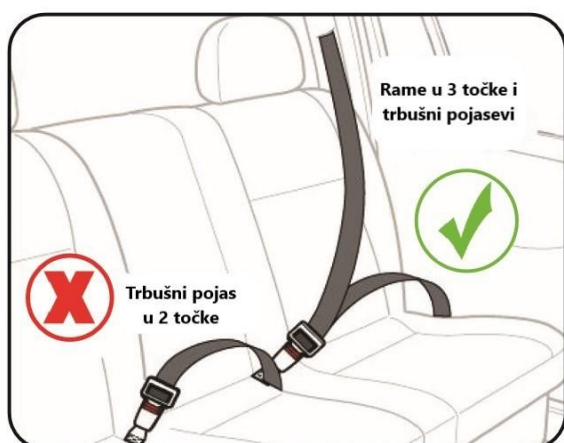
Pridržavajte se sigurnosnih propisa navedenih u priručniku vašeg automobila. Dječja sjedalica može se postaviti u sljedećim konfiguracijama:

Sjedalo se može postaviti u sljedećim konfiguracijama:

U smjeru vožnje	DA
U suprotnom smjeru od smjera vožnje	DA
Na sjedalima opremljenim ISOFIX sustavima za pričvršćivanje (smještenim između sjedala i naslona autosjedalice) i TOP TETHER	DA

Morate se pridržavati važećih propisa u vašoj zemlji !

1) U slučaju prisutnosti prednjeg zračnog jastuka - pomaknite sjedalo automobila što je više moguće unazad

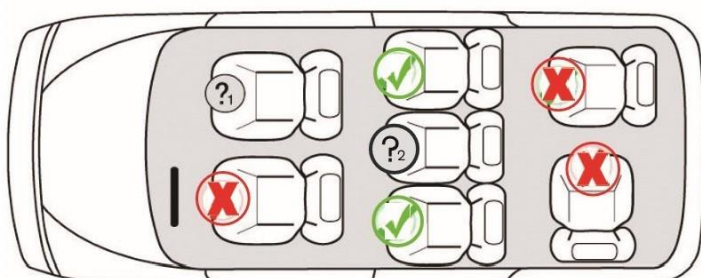


Pravilno postavljanje



Zabranjeno postavljanje

Autosjedalica ove vrst smije se koristiti samo u automobilu opremljenom sigurnosnim pojasevima sa zatezanjem u 3 točke i elementom za namotavanje u 3 točke, koji je u skladu s **UN/ECE** uredbom br. 16 ili drugim ekvivalentnim standardima.



Ugradnja dječje autosjedalice je **ZABRANJENO** ako je aktivan zračni jastuk suvozača.



Ugradnja dječje autosjedalice je **ZABRANJENO** ako je suvozačevo sjedalo opremljeno samo sigurnosnim pojansom u 2 točke.

3

INSTALACIJA ISOFIX ZA GRUPU O+ (0-13 KG) i I (9-18 KG)

Pronađite sjedalo opremljeno Isofix i TopTether spojnicama (3.1). Pritisnite gumb na prednjoj strani baze sjedala i okrenite sjedalo unatrag (3.2). Povucite ručicu ispod sjedala i namjestite sjedalo u najnagnutiji položaj (3.3).

Postavite autosjedalicu okrenutu prema natrag na suvozačevo sjedalo, pritisnite gumb sa strane ISOFIX zasuna da ih izbacite (3.4). Postavite ISOFIX zasune u ravninu s ISOFIX sidrima u automobilu. Gurnite kuke u ISOFIX sidra u automobilu. Gurnite autosjedalicu (3.5) dok se kuke ne zakače (3.6). Provjerite jesu li se indikatori na ISOFIX zasunima promijenili iz crvene u zelenu. Umetnite TopTether pojas u vodilice na stražnjoj strani naslona sjedala

(3.7). Povucite pojas ispod naslona za glavu sjedala automobila. Podesite duljinu remena pomoću kopče (3.8) Pričvrstite zasun TopTether na sidro u automobilu (3.9). Top Tether pojas se odvaja pomoću gumba na obje strane kopče

(3.10). Za rotiranje autosjedalice otpustite kopču Top Tether (3.11).

4

ISOFIX I POJAS U 3 TOČKE UGRADNJA ZA GRUPE II i III (15-36 KG)

Uklonite pojaseve s 5 točaka. Pritisnite gumb sa strane ISOFIX zasuna da ih izbacite (4.1). Postavite autosjedalicu okrenutu prema naprijed na suvozačevo sjedalo. Postavite ISOFIX zasune u ravninu s ISOFIX sidrima u automobilu. Gurnite kuke u ISOFIX sidra u automobilu. Gurnite autosjedalicu (4.2) dok se kuke ne zakače (4.3). Provjerite jesu li se indikatori na ISOFIX zasunima promijenili iz crvene u zelenu. Postavite prsni pojas u vodilicu na dnu naslona za glavu. Stavite dijete u sjedalicu i usmjerite pojaseve ispred djeteta (4.4). Stavite pojas za kukove preko djetetovih bokova. Provucite prsni pojas preko ključne kosti i kroz središte prsnog koša. Provucite pojaseve kroz bočnu vodilicu i pričvrstite sigurnosne pojaseve (4.5). Uvjerite se da pojasevi nisu uvrnuti.

5

PODEŠAVANJE AUTOSJEDALA I SMJEŠTAJ DJETETA U SJEDALU

Prije stavljanja djeteta u sjedalicu, olabavite pojaseve u 5 točaka pritiskom na gumb na prednjoj strani dječje sjedalice (5.1) i povlačenjem ramenih pojaseva (5.2). Podesite visinu naslona za glavu povlačenjem poluge na vrhu naslona za glavu

(5.3) i pomicanje naslona za glavu gore/dolje (5.4). Naslon za glavu treba namjestiti tako da je djetetova glava u sredini naslona za glavu, a krajevi pojaseva su točno iznad djetetovih ramena (5.5).

Otkopčajte pojaseve pritiskom na crveni gumb na kopči (5.6). Pomaknite pojaseve u stranu (5.7) i stavite dijete u sjedalicu (5.8). Zakopčajte pojas tako da spojite oba dijela kopče i pričvrstite ih u kopču (5.9). Začut ćete škljocaj koji označava ispravno pričvršćivanje. Povucite pojaseve kako biste provjerili jesu li pričvršćeni.

Zategnite pojaseve s 5 točaka povlačenjem trake za zatezanje pojaseva (5.10). Slika (5.11) prikazuje pravilno pričvršćivanje djeteta u sjedalicu.

6

UKLANJANJE REMENA SA 5 TOČKA

Otpustite pojaseve u 5 točaka (6.1). Uklonite krajeve pojasa iz metalnog priključka na stražnjoj strani sjedala (6.2), izvucite pojaseve iz utora na naslonu (6.3). Okrenite pravokutnu ploču na kraju remena s kopčom. Povucite ploču kroz rupu u sjedalu i uklonite kopču (6.4). Uklonite umetak za dojenčad (6.5). Uklonite druge krajeve pojasa sa sjedala na sličan način kao i kantu (6.6).

7 ČIŠĆENJE I ODRŽAVANJE

Ispravno funkcioniranje kopče pojasa s 5 točaka ima velik utjecaj na sigurnost vašeg djeteta. Najčešći uzrok neispravnosti kopče je ulazak prašine i prljavštine u utor za kopču. To daje sljedeće znakove:

jezičak remena vrlo sporo izlazi iz utora za kopču nakon pritiska crvenog gumba

* jezičak remena se ne fiksira u kopči (isklizne natrag)

* jezičak remena se može zakopčati, ali se ne čuje zvuk klika

* potrebno je uložiti veliku snagu za zatvaranje kopče

potrebno je uložiti veliku snagu u pritiskanje gumba i otpuštanje jezičca iz kopče

Ako se pojavi bilo koji od gore navedenih problema, potrebno je očistiti kopču remena:

1. Otkopčajte pojaseve (pritisnite crveni gumb na kopči).
2. Uklonite međunožni jastučić.
3. Namjestite nagib sjedala u najležeći položaj.
4. Provucite metalnu ploču koja učvršćuje remen s kopčom kroz utor u školjki sjedala (odozdo prema gore).
5. Stavite kopču remena u toplu vodu uz dodatak nekoliko kapi sredstva za pranje posuđa najmanje sat vremena.

Isperite kopču čistom vodom i ostavite dok se potpuno ne osuši.

Ne zaboravite koristiti SAMO originalnu presvlaku za Caretero Mokki sjedalo, jer je sastavni dio sjedala i igra važnu ulogu u njegovom pravilnom funkcioniranju.

Presvlake se mogu skinuti radi pranja (ručno pranje ili pranje u perilici - program za osjetljive tkanine, max 30°C).

Ne sušiti u sušilici. Koristite samo blage deterdžente.

Plastični dijelovi sjedala mogu se čistiti vlažnom krpom s dodatkom sapuna.

Nikada nemojte koristiti jake deterdžente kao što su izbjeljivači itd.

Nikada nemojte glačati presvlake.

CARETERO
best for babies



ISOFIX CLASSIFICATION: B1, C